

汎用LPWA傾斜センサ

用途に応じてセンサを追加できる低価格な汎用傾斜センサ

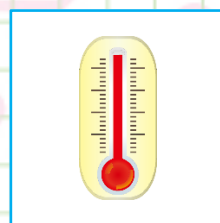
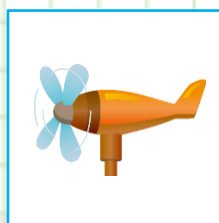
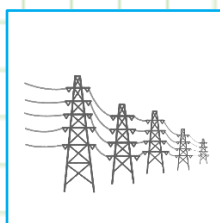
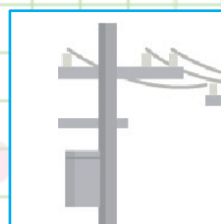
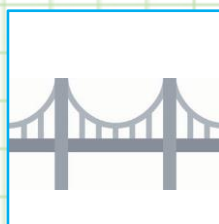
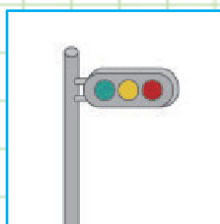
製品概要



試作機

- 対象物に取り付け、傾斜角度を監視します。
- 専用電池を使用し、12時間周期で約10年間の連続動作が可能です
- 20度以上の傾斜で緊急アラートを通知
- 傾斜角度を0.1度単位で測定
- 取付時の角度を0度に自動補正
- 屋外使用を考慮しIP67の防水防塵対応及び誤操作防止機能
- 無線はSigfox/LTE/LoRa/ELTRES/ZETAに対応予定
- ご希望のセンサを追加で取り付けることができます (カスタム対応)

導入目的・用途



土砂災害監視、電柱や鉄塔及び建造物の傾斜監視、看板や信号機の傾斜・落下監視、橋梁監視等社会インフラや建設/工事現場等の様々な分野での傾斜監視にご活用いただけます。また、センサを追加することで、水位の測定、電力線等の伸縮、風力計、雨量計、温湿度等の測定及び監視が可能です

製品の特長

○Sigfox、LTE、LoRa、ELTRES、ZETA等様々な無線に対応

Sigfox、LTE (NB-IoT/Cat.M1)、LoRa、ELTRES、ZETA等の様々な無線に対応予定。

○連続「10年以上※1」の動作が可能なロングライフ

1日2回の送信で約10年※1の連続動作が可能 (Sigfoxを使用した場合)

○センサを追加することで様々なセンシング用途に対応

拡張用I/Fを用意。ご希望のセンサを追加する事で様々なセンシング用途に対応できます。例えば、水位センサを追加することで、河川の水位監視。伸縮センサを追加することで、送電線の伸縮監視等にも使用できます。

○低価格

落石傾斜センサでの経験を基に再設計、大幅なコストダウンを実現。

主な仕様(目標)

■仕様概要(LPWA版) 開発中(※2)

項目	内 容	
一般仕様	電 源	3V 二酸化マンガンリチウム一次電池、連続10年以上動作可能(※1)
	動作 / 保存 温度	-40~80℃(目標)
	防 水	IP67(予定)
	ス イ ッ チ	磁石式スイッチ(小動物によるイタズラ防止)
	外 形 寸 法	85mm×140mm×45mm(目標：アンテナ部除く)
	重 量	250g(目標)
無線仕様	通 信 方 式	Sigfox/LTE/LoRa/ELTRES/ZETA (予定)
	送 信	1日2回 (変更可能)
センサ仕様	傾 斜 角 度	0.1度単位(0~180度)
	ア ラ ー ム	20度以上傾斜でアラーム送信(即時)
	自 動 補 正	取り付け時の傾斜を0度に自動補正
	追 加 可 能 セ ン サ	伸縮センサ/水位センサ/地磁気センサ/GPS、ひずみセンサ/距離センサ/温湿度パルスカウンタ、土壌水分/CO2/振動等

※1 使用する無線方式、送信回数、センサなどにより変わります。

※2 開発中の為、仕様等は変更になり場合があります。

お問い合わせ

2021.07.05

 **佐鳥電機株式会社**
<https://www.satori.co.jp>

アプライドプロダクト事業本部 システム企画部
ワイヤレスサイト <https://www.satori.co.jp/wireless>
E-mail : module_sales@satori.co.jp