

920MHz帯無線モジュール

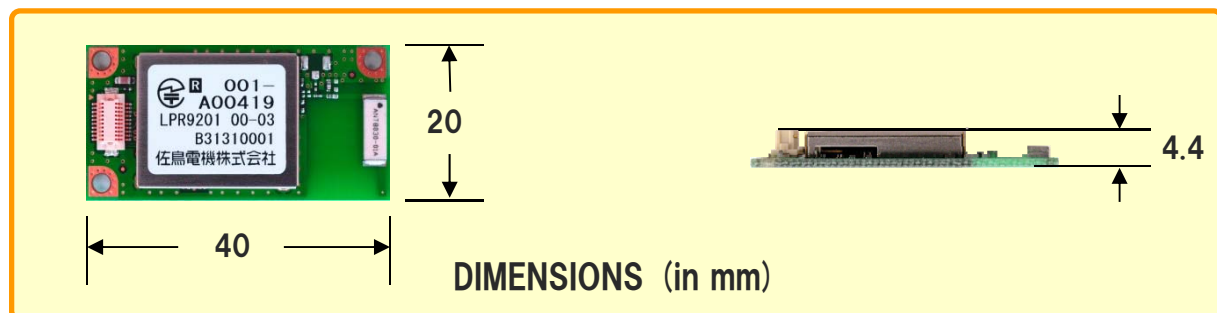
IEEE802.15.4g/e規格準拠の 通信制御ソフトウェアを搭載

- IEEE802.15.4g (物理層) / e (MAC層) を搭載し、必要最小限のI/F制御において**拡張性**と**柔軟性**を確保
- 内蔵アンテナ版/外部アンテナ版ともラインナップ
- 無償サポートソフトご提供 (裏面参照)
- 独自ネットワーク層搭載



モジュール外観

モジュール仕様



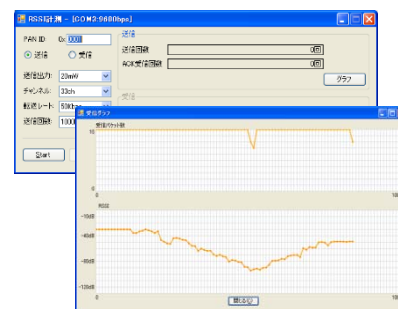
項目	内容
型番	LPR9201
規格	IEEE802.15.4g/e・ARIB STD-T108 ※1
ネットワーク	1対1通信、1対n通信、マルチホップ
無線通信速度	50, 100kbps
送信出力 (アンテナ給電点での値)	1mW, 10mW, 20mW
変調方式	2GFSK
通信周波数	922.3MHz ~ 928.1MHz
インターフェース	UART
動作電圧	DC3.0V ~ 3.6V
動作温度	-30°C ~ +80°C
外形寸法	縦20mm × 横40mm × 厚さ4.4mm (Typ.)
電波法	国内電波法

※1 LPR9201はIEEE802.15.4g/e規格の完全準拠ではございません。

無償サポートソフト

- お客様の評価をらくらくに！
- モジュール購入のお客様に無償提供！

項目	内容
PER/RSSI計測	PER計測、RSSI最大/最小表示
チャンネル使用確認	全チャンネルの使用状況をサーチして表示



920MHz帯無線モジュール用評価ボード

- USB接続により、PC経由でらくらく評価！

項目	内容
型番	LPR-15-DTB-1-1
対応製品	920MHz帯無線モジュール LPR920x
インターフェース	スタッキングコネクタ、USB B端子、外部電源端子
動作電圧	DC3.0V ~ 3.6V (USBのみ5V)
外形寸法	縦100mm(最長部) × 横110mm (突出部長20mm)



920MHz帯特定小電力無線 USB dongle

- USBポートさえあれば、簡単に920MHz帯無線環境を実現！

項目	内容
型番	LPR9201 00-U1 (内蔵アンテナ版筐体付き)
製品名	920MHz帯特定小電力無線 USB dongle
準拠規格	IEEE802.15.4g/e・ARIB STD-T108
インターフェース	UART(USBポート)
動作電圧	DC5V
電波法	国内電波法



※記載した仕様等は、予告なく変更する場合があります。

お問い合わせは

 佐鳥電機株式会社

2020.6.2

アプライドプロダクト事業本部 システム企画部

TEL:03-3451-1541

E-mail : module_sales@satori.co.jp

URL : https://www.satori.co.jp/wireless/

Copyright© 2012 SATORI ELECTRIC CO., LTD. All Rights Reserved.