

低電圧版920MHz帯無線モジュール

センサネットワークに最適!

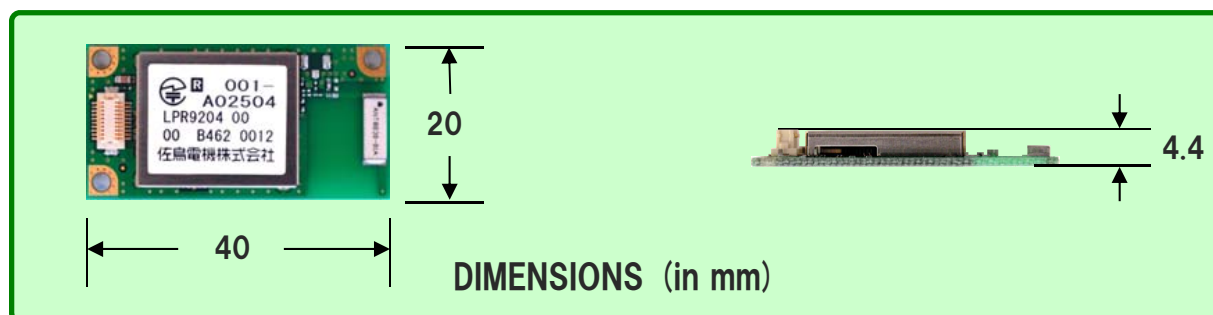
電池駆動可能な無線モジュール!

- 電池駆動に適した電圧範囲
- アドホックネットワーク
- マルチホップ対応
- 中継ノードスリープ可能



モジュール外観

モジュール仕様

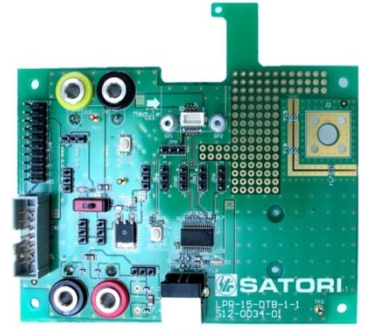


項目	内容
型番	LPR9204
準拠規格	ARIB STD-T108
ネットワーク	アドホック、マルチホップ
無線通信速度	100kbps
送信出力 (アンテナ給電点での値)	0.1mW, 1mW, 10mW, 20mW
変調方式	2GFSK
通信周波数	922.3MHz ~ 928.1MHz
インターフェース	UART
動作電圧	DC2.0V ~ 3.6V
動作温度	-30°C ~ +80°C
外形寸法	縦20mm × 横40mm × 厚さ4.4mm (Typ.)
電波法	国内電波法

920MHz帯無線モジュール用評価ボード

■ USB接続により、PC経由でらくらく評価！

項目	内容	
型番	LPR-15-DTB-1-1	
対応製品	920MHz帯無線モジュール LPR920x	
インターフェース	スタッキングコネクタ、USB B端子、外部電源端子	
動作電圧	DC2.0V ~ 3.6V (USBのみ5V)	
外形寸法	縦100mm(最長部) × 横110mm (突出部長20mm)	

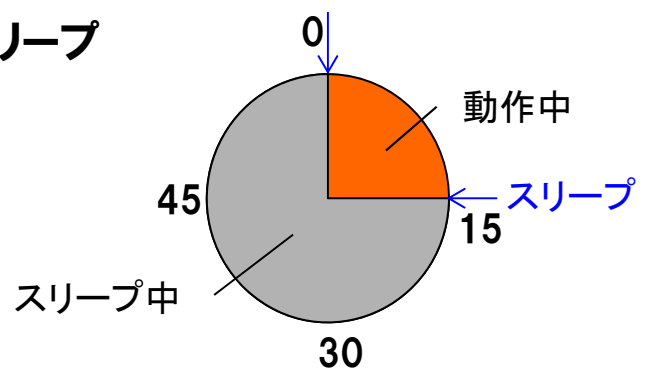


中継ノードスリープ可能

■ 仮想時計による同期動作

例) 0秒:ウェイクアップ・15秒:スリープ
動作期間中に通信
仮想時計同期処理

ウェイクアップ



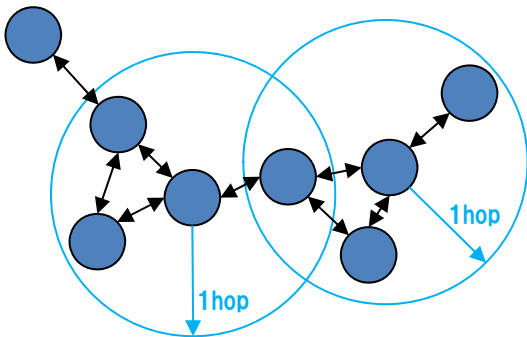
■ 簡易キャリブレーション機能

仮想時計の時刻ズレを軽減

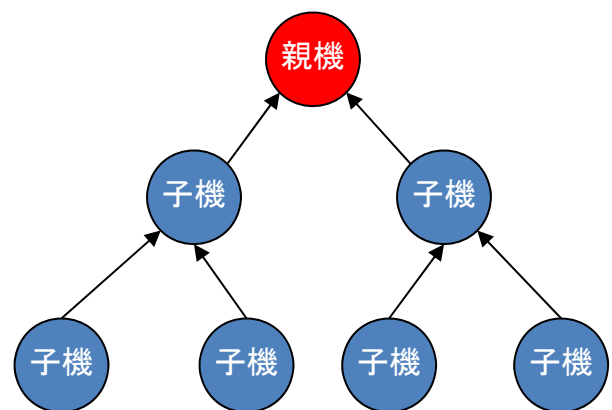
ネットワーク

■ 設定によって二種類のネットワーク構成を選択することが可能

● 自律端末ネットワーク



● 親子端末ネットワーク



※記載した仕様等は、予告なく変更する場合があります。

お問い合わせは

 佐鳥電機株式会社

2020.6.2

アプライドプロダクト事業本部 システム企画部

TEL:03-3451-1541

E-mail : module_sales@satori.co.jp

URL : https://www.satori.co.jp/wireless/

Copyright© 2013 SATORI ELECTRIC CO., LTD. All Rights Reserved.