

920MHz帯無線モジュール

3種類のモジュール 用途に応じてお選びいただけます！！

・標準
独自NW層
マルチホップ



・低電圧
2V動作
メッシュNW

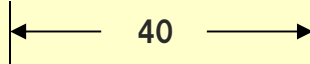
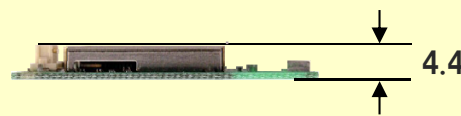
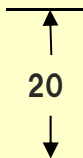


・6LoWPAN
Wi-SUN認証
Bルート

Wi-SUNはWi-SUN Allianceの登録商標です

写真はWi-SUN対応版です

モジュール共通仕様



DIMENSIONS (in mm)

項目	内容
型番	LPR920x
標準規格	ARIB STD-T108
変調方式	2GFSK
通信周波数	922.3MHz ~ 928.1MHz
インターフェース	UART
動作温度	-30°C ~ +80°C
外形寸法	縦20mm × 横40mm × 厚さ4.4mm (Typ.)
電波法	国内電波法

モジュール比較

項目	標準	Wi-SUN対応	低電圧
型番	LPR9201	LPR9202	LPR9204
電圧範囲	DC3.0V~3.6V	DC3.0V~3.6V	DC2.0V~3.6V
データ長	500byte	1280byte (IPv6 MTU, 内部分割)	100byte
マルチホップ	可	不可	可
スリープ	可	不可	可
ネットワーク	1対1、1対n	1対1	アドホック
メッシュ	不可	不可	可※2
収容台数	65532台※3	2台	16台※2
アプリケーション	センサーネットワーク	ECHONET Lite (HEMS Bルート)	センサーネットワーク
セキュリティ	可	可	不可

※1. 記載した仕様は予告なく変更する場合があります。

※2. LSモード時。

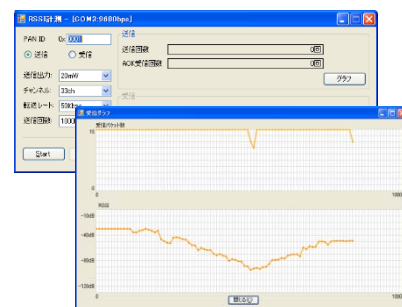
※3. 使用可能アドレスによる最大値です。実使用上は環境に依存し、同時使用を保証するものではありません。

無償サポートソフト

- お客様の評価をらくらくに！
- モジュール購入のお客様に無償提供！

項目	内容
PER / RSSI 計測	PER計測、RSSI最大/最小表示
チャンネル使用確認※	全チャンネルの使用状況をサーチして表示

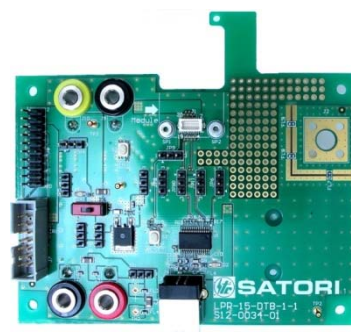
※：標準版モジュール専用サポートソフトとなります



920MHzモジュール用評価ボード

- USB接続により、PC経由でらくらく評価！
- 評価用ソフト無償ご提供

項目	内容
型番	LPR-15-DTB-1-1
対応製品	920MHz無線モジュール LPR920x
インターフェース	スタッキングコネクタ、USB B端子、外部電源端子
動作電圧	DC2.0V ~ 3.6V (USBのみ5V)
外形寸法	縦100mm(最長部) × 横110mm (突出部長20mm)



920MHz USB Dongle

- USBポートさえあれば、簡単に920MHz無線環境を実現！

項目	内容
型番	LPR920x 00-U1 (内蔵アンテナ版筐体付き)
製品名	920MHz帯特定小電力無線 USB Dongle
準拠規格	ARIB STD-T108
インターフェース	UART (USBポート)
動作電圧	DC5V
電波法	国内電波法



お問い合わせは

 佐鳥電機株式会社

2020.8.11

アプライドプロダクト事業本部 システム企画部

TEL:03-3451-1541

E-mail : module_sales@satori.co.jp

URL : <https://www.satori.co.jp/wireless/>

Copyright© 2015 SATORI ELECTRIC CO., LTD. All Rights Reserved.