



新製品

エアサプライユニット内蔵台車(人協働ロボットMOTOMAN-HC10DT用)

# モバイルエアトラック MAT-1

人協働ロボットがエアと共に移動する。



# エアサプライユニット内蔵。

# 本当の意味で人協働ロボットが場所を選ばなくなる。

## YASKAWA

株式会社安川電機  
人協働ロボット  
MOTOMAN-HC10DT  
(取付可能)

## CKD

CKD株式会社  
各種エアハンド  
(お問い合わせください)

## CKD

CKD株式会社  
内蔵エアサプライユニット  
・小型ポンプ  
・FRユニット  
・ソレノイドバルブなど

## エア配管不要

空圧制御機器で実績のある、CKD株式会社製のエアサプライユニット(小型ポンプユニット)を内蔵。電源さえあれば、エア源のない場所でもロボットを導入できます。



## コントローラ、プログラミングペンダントが収納可能

専用コントローラ YRC1000microとプログラミングペンダントがスッキリと収納可能です。また、ハンドル部にプログラミングペンダントを取付けできるブラケット(オプション)もご用意しています。



## 省スペース、幅600mm

人ひとり分のスペースがあれば設置できます。コンパクトな構造で人との協働が可能。使わないときの収納スペースも取りません。



## 移動・設置が簡単

大型キャスター付きなので、移動が簡単。アンカー固定により設置後の剛性も確保しています。



株式会社安川電機  
プログラミング  
ペンダント  
(収納可能)

株式会社安川電機  
コントローラ  
YRC1000micro  
(収納可能)

※ 株式会社安川電機製ロボットを搭載した状態です。  
ロボット、コントローラ、プログラミングペンダント、エアハンドは本製品(MAT-1)には含まれません。

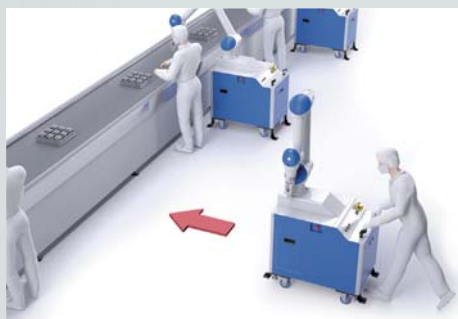
圧縮エアがない場所でも電源を接続するだけで「人協働ロボットMOTOMAN-HC10DT」を簡単に稼働。場所を選ばず、人協働ロボットの可能性を広げます。組立て・搬送・ピッキング・仕分け・ねじ締め作業など、あらゆる現場で人とロボットの協働をサポートします。



## 使用事例

### 生産状況の変化に対応

生産状況に合わせて、ロボットの台数を自由に増減できます。エアサプライユニット内蔵ですので、エア源を設置する必要もありません。



### 止まらない製造ライン

設置式と違い、簡単にロボットの移動・交換が可能です。製造ラインを停めることなく、ロボットのメンテナンスが行えます。



### 高い設計自由度

既存の製造ラインに合わせて、フレキシブルにロボットが設置できます。レイアウトの変更やエア配管工事は不要です。



## 仕様

項目	内容
製品型式	MAT-1 (AC100V仕様/AC200V仕様)
設置環境・周囲温度範囲	屋内・5~35℃
定格電圧	AC100V(50Hz/60Hz) [AC100V仕様] 三相200V(50Hz/60Hz) [AC200V仕様]
必要電源容量	1.4kVA <sup>*1</sup>
製品質量	305kg <sup>*1</sup>
操作ボタン	非常停止ボタン×2箇所 <sup>*2</sup> 、 ポンプ起動スイッチ、予備スイッチ
操作パネル表示	電源ランプ、エア圧力表示器
ロボット速度制限	アジャスタ設置時速度制限 先端位置最大速度250mm/sec以内(協働運転有効)
内蔵ユーティリティ	小型エアポンプ内蔵
定格圧力	0.40MPa
最高圧力	0.45MPa
吐出空気量	19/25L/min(ANR) <sup>*3</sup> (50Hz/60Hz)
タンク容量	1L
ポンプ電動機	4P、F種、コンデンサ誘導、自己復帰式サマルプロテクタ
ポンプ電動機出力	90W
騒音値	70dB(A)以下
ポンプ保証期間	1年間又は3000時間 <sup>*4</sup>
ドレン排出	Rc1/4外部排出ポート <sup>*5</sup>
外部エアポート	Φ8チューブ用継手 <sup>*6</sup>
搭載可能ロボット型式	MOTOMAN-HC10DT
搭載可能コントローラ型式	YRC1000micro <sup>*7</sup>
据付方法	付属アジャスタ設置、アンカー固定 <sup>*8</sup> 、 取付ブラケット固定
安全装置	動作表示灯取付穴、 セーフティレーザーキャナ取付金具(オプション)

※1：ロボット及びロボットコントローラを含む

※2：お客様にて配線をお願いします

※3：大気開放時の流量となります

※4：周囲温度5~35℃、定格圧力0.4MPa、連続運転時

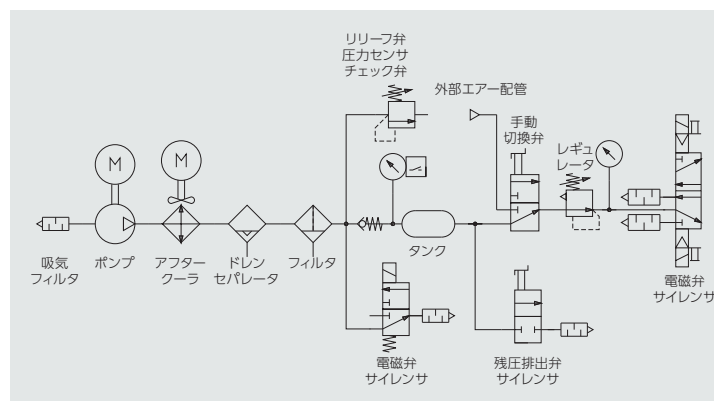
※5：お客様にて配管をお願いします

※6：真空発生エジェクタ用(製品内手動切換弁にて切換)

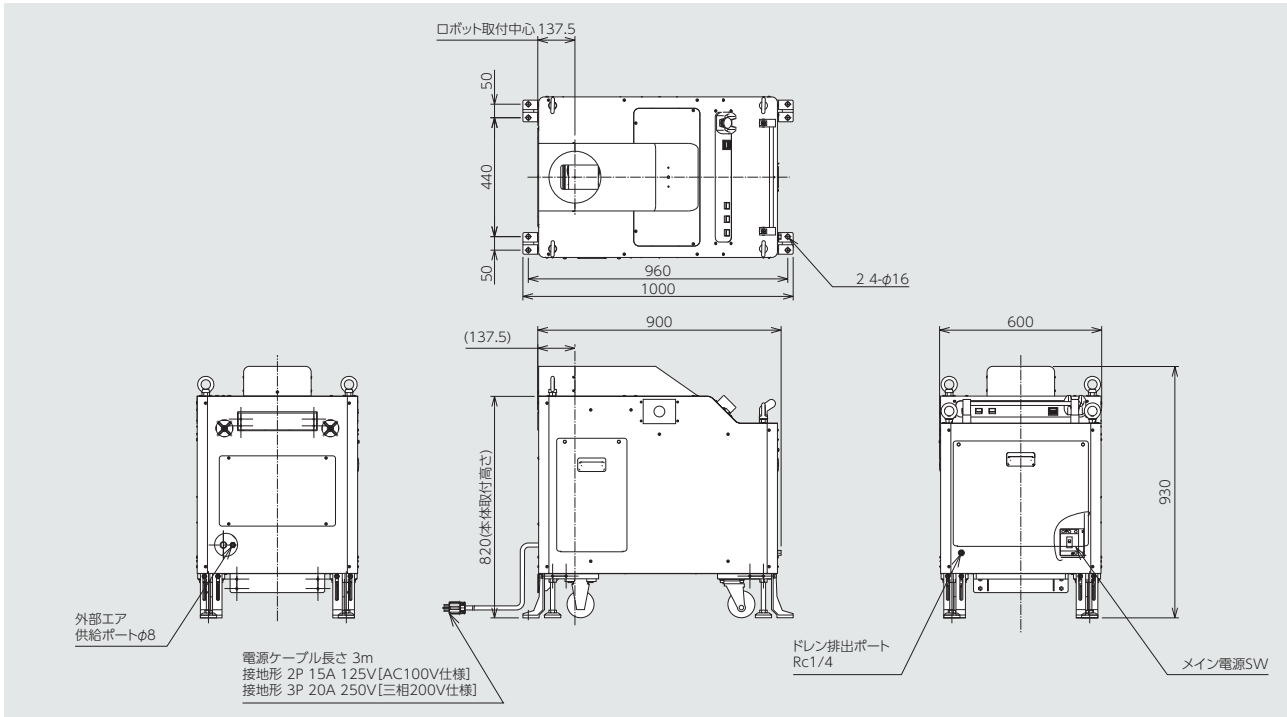
※7：ロボット、コントローラ間のケーブルは、2m品をご用意ください。

※8：アンカ固定金具×4個付属。

## 回路図



## 外形寸法図



## 使用上の注意事項 ご使用になる前に必ずお読みください。

### 警告

#### ■設計時

- ・安全にご使用いただくために、産業用ロボットに関連した安全関係規格を参照のうえ十分な安全対策を行ってください。
  - ・装置・システムのリスクアセスメントを実施し、安全対策を講じてからご使用ください。
- MOTOMAN-HC10DTを搭載して使用する場合は、安川電機殿仕様書・取扱説明書に従って措置を実施してください。

#### ■運搬・設置時

- ・本製品は重量物です。クレーン搬送時にはアイボルトを使用してください。
- ・運搬作業は2名以上で行ってください。また、人による無理な作業を避け十分な性能のクレーンやリフトを使用してください。
- ・フォークリフトによる搬送は、製品をパレットにアンカー金具で固定してください。
- ・接地端子を必ず接地種(D種接地)に接続してください。
- ・元電源には必ず漏電遮断器を設置してください。

#### ■運転時

- ・製品を固定してからマニピュレータを動作させてください。
- ・製品が、転倒、動かないように、アンカー固定金具で固定するか、製品の取付箇所(取付フランジ)を使用して固定してください。
- ・据付床面は、頑丈なコンクリートの基礎であり、水平かつ平面であること。地盤の軟弱な所では、基礎工事を行ってください。

### 注意

#### ■設計時

- ・車両・船舶などの輸送機器への搭載使用はしないでください。
- ・本製品は防水構造ではありません。雨、水、ごみ、ほこりのない場所で使用してください。
- ・湿度の高い所、結露の可能性のある所では使用しないでください。
- ・屋内に設置し、かつ直射日光が当たる所、熱の発生する所を避けてください。
- ・振動のない水平な床面で使用してください。

#### ■使用・メンテナンス時

- ・キャスタにより移動させた先では、キャスタのストoppaを使用するか、輪止めを行ってください。
- ・ドレンポートからはドレンが排出されます。お客様で配管を行ってください。
- ・フィルタの清掃を定期的の実施してください。フィルタエレメントが目詰まりすると圧力損失が大きくなります。

#### ■その他

- ・製品添付の取扱説明書をご熟読のうえ、正しくご使用ください。

●このカタログに掲載の仕様および外観を、改善のため予告なく変更することがあります。



# 佐鳥電機株式会社

## インダストリアルソリューション事業本部

〒105-0014 東京都港区芝一丁目14番10号

TEL: 03-3452-7161 FAX: 03-3798-2475

国内営業拠点: 札幌・仙台・群馬・東京・立川・名古屋  
滋賀・大阪・広島・九州(福岡)・熊本

E-Mail: mat-1@satori.co.jp

URL: <http://www.satori.co.jp>